

Návrh zahrady domu
Design of garden of the house
Entwurf des Hausgartens
Проекты приусадебных садов

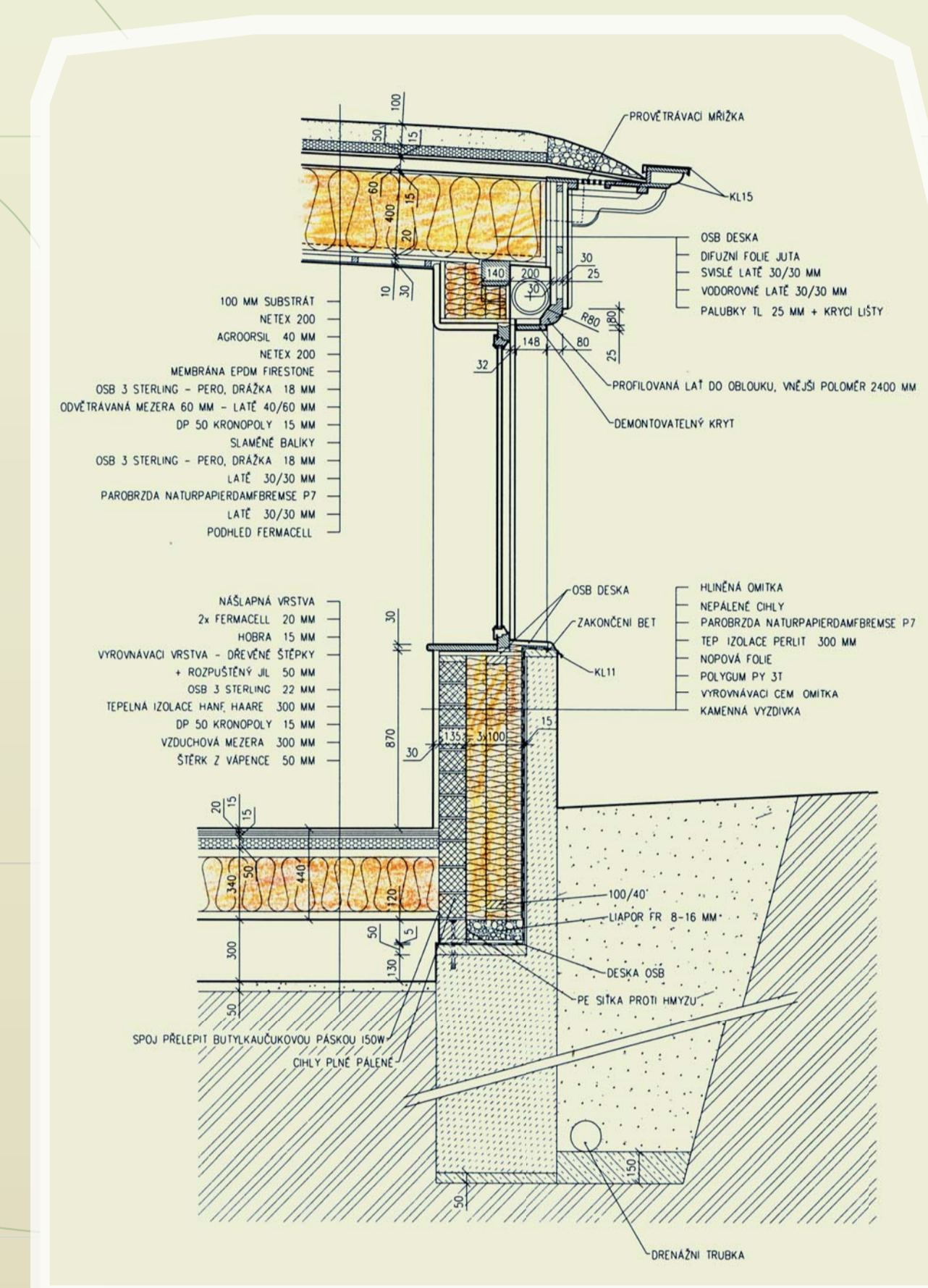
Ekologie, zdraví a estetika staveb

Ecology, Health and Aesthetics of buildings (architecture)
Ökologie, Gesundheit und Ästhetik der Bauten
Экология, здоровье и эстетика строений

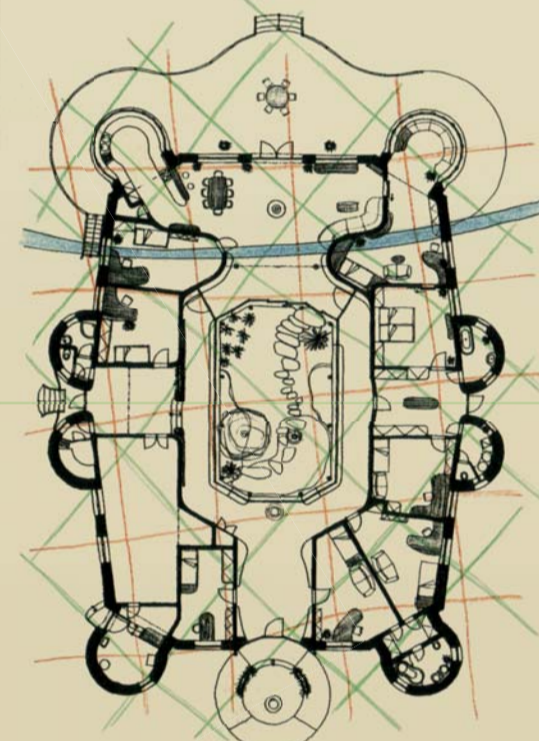


Dům s vnitřní zahradou

House with inner garden
Haus mit Innengarten
Дом с зимним садом



Odvětrávané podlahy a prodyšné konstrukce
Ventilated floors and permeable structure
Entlüftete Fußböden und luftdurchlässige Konstruktionen
Полы с вентиляцией и «дышащие» конструкции



Modrá linie: vyzarování nad spodní vodou
Zelená linie: Hartmannovy linie
Oranžové linie: Curryho linie
Blue line: emission above groundwater
Green line: Hartmann's layline
Orange line: Curry's layline
Blaue Linie: Strahlung über dem Grundwasser
Grüne Linie: Hartmann-Gitter
Orange Linie: Curry-Gitter
Синяя линия: излучение над уровнем подземных вод
Зеленая линия: линия Гарманна
Оранжевая линия: линии Кэрри



Nepálené cihly, hliněné omítky, dřevo, kámen, přírodní materiály podporují zdraví
Unfired bricks, earthy coats, wood, stone, natural material supporting health
Ungebannte Ziegel, Lehmputze, Holz, Stein, gesundheitsfördernde Naturmaterialien
Необожжённый кирпич, глиняная штукатурка, дерево, камень, натуральные материалы, благотворно влияющие на здоровье

Ekologické izolace z obilné slámy
Ecological straw insulation
Ökologische Dämmung aus Stroh
Экологическая изоляция из соломы

Posvátná geometrie stavby a zdravé přizpůsobení stavby průběhu zón spodní vody
Sacral geometry of the building and healthy adjustment of the building to the layout of groundwater zones
Sakrale Geometrie des Baus und gesunde Anpassung des Baus an den Verlauf von Grundwasserzonen
«Святая» геометрия строения и здоровая адаптация характеристики зон подземных вод



Zatrávněné zelené střechy
Green roof covered with grass
Grüne Rasendächer
Покрывые травой «зеленые» крыши



Citlivé umístění staveb do terénu
Sensitive integration of building into terrain
Behutsame Einfügung der Bauten ins Gelände
Деликатное вписывание строений в природную структуру



Provětrávané podlahy, ochrana proti radonu
Ventilated floors, protection against radon
Ventilierte Fußböden, Schutz vor Radon
Полы с вентиляцией, защита от радона



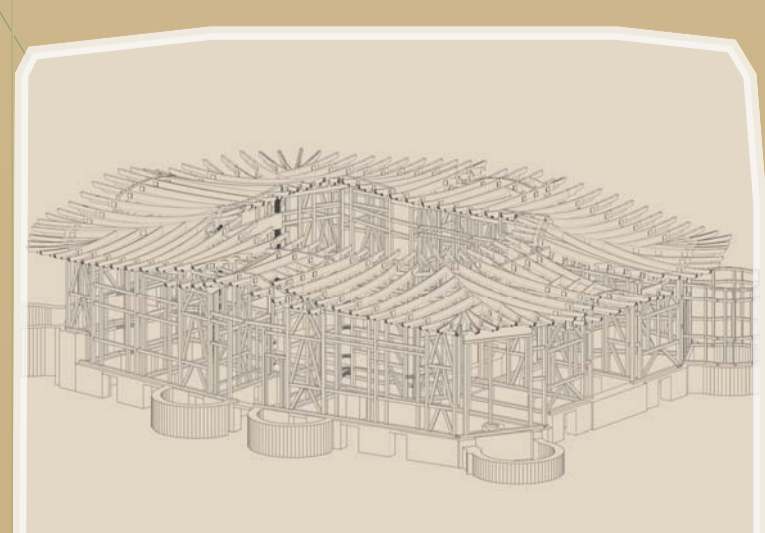
Přirozené stínění střechami stavby
Natural shielding by roof of the building
Natürliche Beschattung durch die Dächer des Hauses
Естественное затенение крышами постройки



Uměleckofemeslné zpracování detailů
Arts & crafts processing of details
Kunsthandwerkliche Ausarbeitung der Details
Декоративная обработка деталей



Návrhy zahrad pro tělo i duši
Design of garden for body & soul
Entwürfe von Gärten für Leib und Seele
Проекты садов для души и тела



Celodřevěná konstrukce ekostavby, dřevo kácené podle lunárních rytů
Fully wooden structure of eco-building, trees cut down in accordance with lunar periods
Vollholzkonstruktion von Ökobaunern, nach den Mondzyklen geschlagenes Holz
Экологические строения, вырубка древесины в соответствии с лунными циклами



Vyzdívký z nepálených cihel a hliněné omítky, zdravé stavební materiály
Lining from unfired bricks and earthy coat, healthy construction materials
Mauwerk aus ungebannten Ziegeln und Lehmputze, gesunde Baumaterialien
Кладка из необожжённого кирпича, качественные и здоровые строительные материалы



Nízkoenergetická sténové vytápění
Low-temperature wall heating
Niedertemperatur-Wandheizung
Низкотемпературное отопление в стенах



Základy a podezdívky z přírodních kamenů, provětrávané podlahy
Foundations and bedding made from natural stone, ventilated floors
Fundamente und Grundmauern aus Natursteinen, ventilierte Fußböden
Фундаменты и цоколи из натурального камня, полы с вентиляцией

