



## ARCHITEKTUR UND LANDSCHAFTSBILDUNG

*Individuelle architektonische Vorschläge  
 Projekte mit Niedrigenergiehäusern  
 Verwendung von gesunden natürlichen Materialien  
 Nachhaltige Architektur und Entwicklung des Raumes  
 Anwendung der sakraler Geometrie  
 Städtebauliche Stadt – und Dorfpläne mit Berücksichtigung der Naturrhythmen  
 und der Landschaft.  
 Gärten und Parkanlagen im Verhältnis zur Landschaftsenergie*

## MÖBEL UND INNENRAUM GESTALTUNG

*Möbel- und Objekt design gemäss holistischen Prinzipien aus Ergonomie,  
 Ökologie und Feng Shui, Industrie-Design*

## GEOMANTIE UND FENG SHUI

*Beratungen mit Feng Shui und Geomantie  
 Analyse – und Kartierung der Energie der Landschaft  
 Aussuchen eines geeigneten Grundstückes  
 Ratschläge und Hilfe bei Grundstein legungen und Feiern  
 Bauvorschläge mit Rücksicht von geopatogene Zonen*

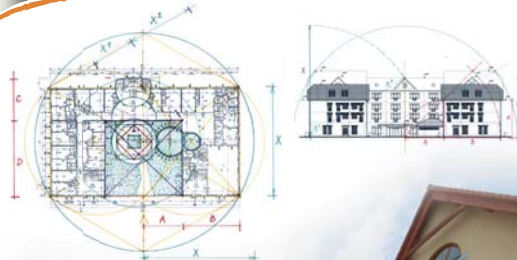
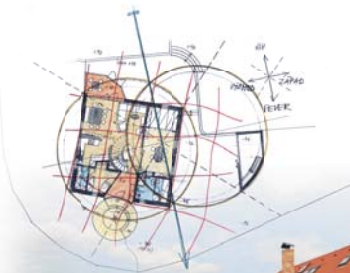
## SEMINARE UND VORLESUNGEN

*Vorlesungen und Seminare für die Öffentlichkeit zum Thema Holistische  
 Architektur und Schaffen einer Nachhaltigen Umwelt  
 Seminare zur Entwicklung positiver Absichten  
 und eigener lebendiger Schöpfungskräfte*

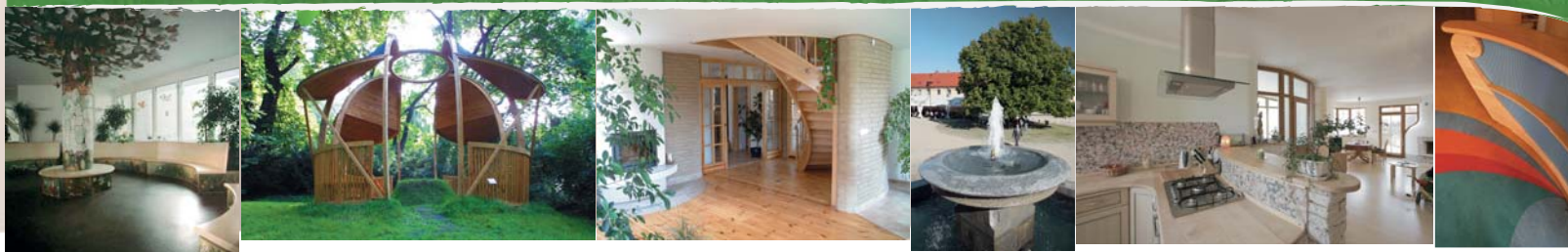
## FIRMENDESIGNSTIL

*Beratung zum Zweck der Verstärkung und Verdeutlichung der Projekte  
 Arbeit mit Absichtelementarkräften  
 Firmen-Stil Gesamtabstimmung*

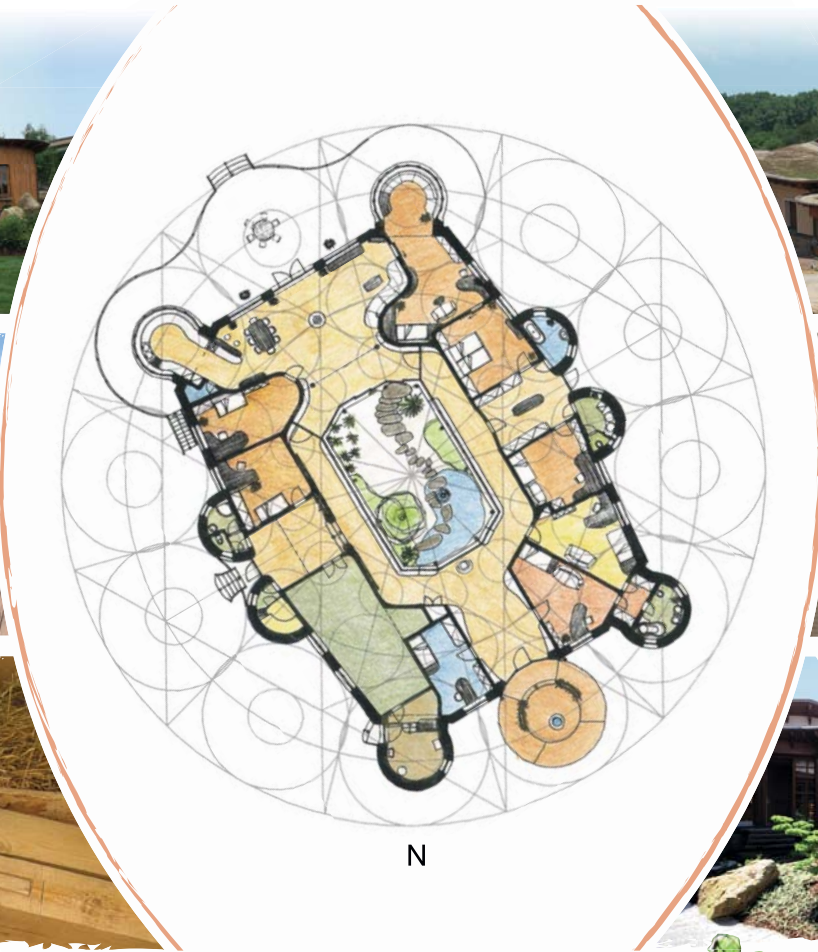
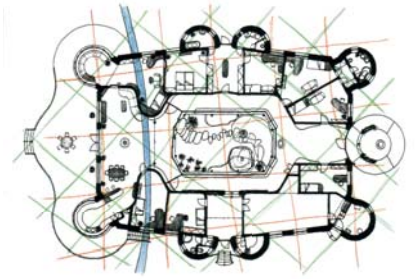
*arch. Oldřich Hozman  
 Na Zájezdu 16, 101 00 Praha 10 - Vinohrady, Czech Republic  
 tel./fax: +420 235 311 622, email: arc@arc.cz, web: www.arc.cz*



*Der Architekt Oldřich Hozman,  
 hat Architektur an der Kunstindustrielle Hochschule in Prag studiert. Professionel widmet er sich der Architektur  
 seit dem Jahre 1989. In seinen Vorschlägen integriert er Prinzipien von Feng shui, Geomantie, Ökologie und von  
 organischem Bauten. Er setzt sich für ein gesundes Umweltschaffen in der Architektur ein. Er hält Vorträge über  
 neue Sichtweisen der Architektur im Einklang mit der Natur.*



BEISPIEL-PROJEKT EINES FAMILIENHAUSES



*Am nächsten liegt mir eine derartige Schaffenweise, wenn ich mich innerlich in den Charakter und die Vorstellungen von Klienten einfühlen kann und wenn ich imstande bin mich auf den Ort und seine verschiedenen Qualitäten einzustimmen. Es handelt sich um geistig – seelische, astralische, vitale und physische Qualitäten des Lebens. Vor dem Baubeginn beschäftige ich mich ausführlich mit jedem des erwähnten Niveaus. Ich bilde mir dadurch genaue Vorstellungen von der Qualität des Ortes. Damit die Architektur die Menschenseele kultivieren und entwickeln kann, sollte sie immer aus einenn intuitiv lebendigen Schaffen hervorgehen und die Naturordnung widerspiegeln.*

arch. Oldřich Hozman