

inspirace

Text: Oldřich Hozman | Foto: archiv autora, Robert Vrt

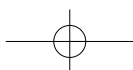
jeden prostor třipohledy

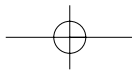
SPRÁVNÝ DŮM JE „BYTOSTÍ“, KTERÁ REAGUJE NA MĚNÍCÍ SE POŽADAVKY SVÝCH OBYVATEL. POKUD MŮŽE BÝT VNITŘNĚ UPRAVOVÁN PODLE KONKRÉTNÍCH POTŘEB RODINY, STÁVÁ SE TOTIŽ ŽIVÝM ORGANISMEM. NEMUSÍTE SE VŠAK POUŠTĚT DO ROZSÁHLÝCH STAVEBNÍCH ÚPRAV. STAČÍ, KDYŽ SE NEBOJÍTE REALIZACE NOVÝCH MYŠLENEK.

ZMĚNA ZÁKLAD ŽIVOTA



Srdcem domu je točité schodiště, které opepíná chodba. Vhodné umístění komunikačních prostorů umožňuje pozdější snadné úpravy





Kuchyň, kde je jídelní stůl součástí linky, umožňuje zvětšit navazující obytný prostor

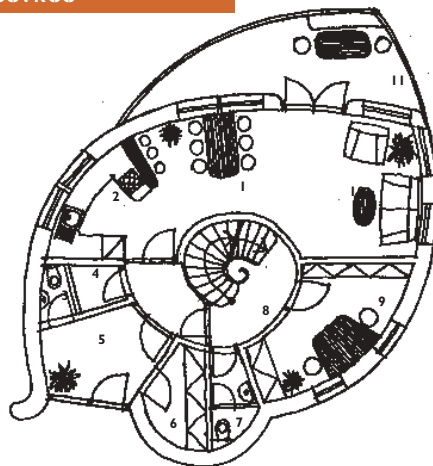
Na možnosti budoucích změn je třeba myslet již při plánování domu. Důležité je navrhnout takové základní dispoziční uspořádání, které požadovanou variabilitu vůbec dovolí. Výsledkem by měly být co nejmenší stavební úpravy. Představené řešení splňuje zmíněný požadavek tím, že má ve střední části dispozice vhodně umístěné schodiště a centrální chodbu. Z tohoto prostoru se vstupuje do jednotlivých místností a dalších podlaží domu. Členové rodiny se tak vzájemně neruší. Takové základní uspořádání pak podporuje snadné změny ve využití celého patra.

Domácí pracovna

Úprava dispozice přízemí umožňuje umístění domácí pracovny s počítači. V této variantě předpokládám, že jí budou využívat děti, které mají svoje pokoje v prvním patře a neměly by mít technická zařízení v ložnicích. Chodba se schodištěm je proto ještě navíc oddělena dveřmi od vstupní části, aby se členové rodiny vzájemně nerušili. Zázemím pracovny je samostatné WC přístupné z chodby. Zbývající větší část přízemí rodinného domu zahrnuje hlavní obytný prostor s jídelnou a navazující kuchyň. ▶

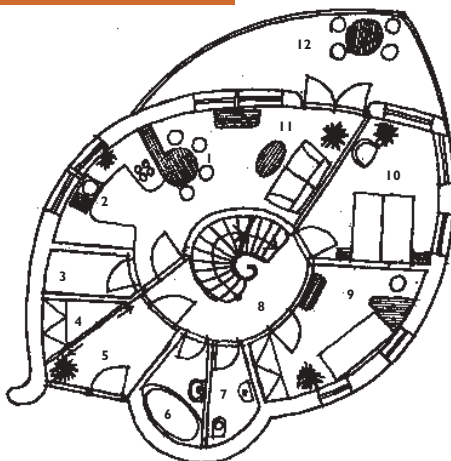
S DOMÁCÍ PRACOVNOU

1. jídelna
2. kuchyň
3. WC
4. spíž
5. vstupní zádveř
6. šatna
7. WC pro kancelář
8. hala se schodištěm
9. domácí kancelář
10. obytný prostor
11. terasa



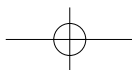
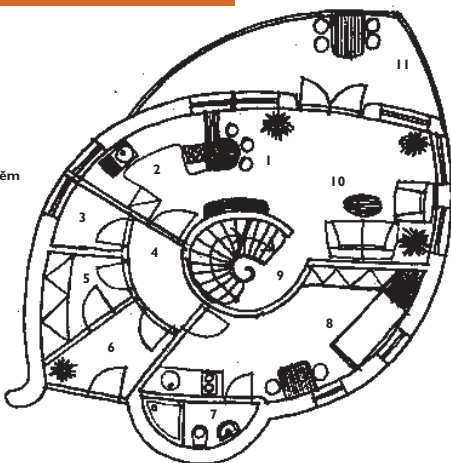
S POKOJEM PRO HOSTA

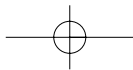
1. jídelní stůl
2. kuchyň
3. spíž
4. šatní skříň
5. vstupní zádveř
6. koupelna
7. WC
8. hala se schodištěm
9. pokoj pro hosta
10. ložnice
11. obytný prostor
12. terasa



S GARSONIÉROU PRO SYNA

1. jídelní stůl
2. kuchyň
3. spíž
4. chodba
5. šatna
6. vstupní zádveř
7. WC a sprcha
8. garsoniéra
9. chodba se schodištěm
10. obytný prostor
11. terasa





inspirace



Ložnice rodičů je součástí uspořádání patra s pokojem pro hosta



Pohled do veselé koupelny mladé rodiny

Z chodby je přístupná spíž a ze vstupního zádveří také WC, které mohou využívat i hosté.

Důležité je, že se úpravami nemění hlavní nosné stěny a že zůstávají zachovaná okna a hlavní vstup do domu.

Pokoj pro hosta a ložnice

Potřeba umístění pokoje pro hosta je dosti častá. Zobrazený návrh ukazuje možnost jeho situování v rámci přízemí rodinného domu. Místnost je přístupná ze společné chodby. Host může využívat

samostatné WC a koupelnu. Sociální zařízení slouží také pro ložnici rodičů, která je v této variantě umístěná za pokojem pro hosta. Takové uspořádání patra se tak stává plnohodnotným obytným prostorem, který může samostatně využívat jedna generace. Partnerům slouží místnost pro návštěvu příležitostně i jako pracovna.

Garsoniéra pro syna

Navržené řešení umožňuje soužití dvou generací. Ze společné chodby u vstupu se vchází přímo do garsoniéry. Ostatní části domu jsou dispozičně odděleny. Umožnilo to přestavění zaoblené sádkartonové příčky oddělující schodiště a pokoj. Ke garsoniére patří vlastní sociální zařízení a kuchyňský kout. Byla zvětšena šatna vedle zádveří a posunuta prosklená příčka mezi chodbou a obytným prostorem s kuchyní. Společná může být také spíž, která je samostatně přístupná z chodby. Obytný prostor rodičů má i v této variantě dostatečný prostor, protože jídelní stůl navazuje přímo na kuchyňskou linku.

Vlastnosti prostoru

Na uvedených příkladech jsou vidět možnosti proměny jednoho prostoru. Týkají se praktických návrhů, jak přizpůsobit přičky a místnosti, aby dobře sloužily k bydlení. Ke změnám ale v tomto případě dochází pouze ve fyzické rovině reprezentované posuny přiček.

Způsob, jak na nás působí materiální svět, je důležitá vlastnost prostoru. Není však jediná. Tvary domů mají také svoje skryté vlastnosti. To je naznačeno již nyní skrze zaoblený obvodový tvar domu.

Příští měsíc vás seznámíme s vlastnostmi krajiny a také s tím, podle jakých kritérií byste si měli vybírat pozemek pro stavbu rodinného domu. ■

kontakty

■ Studio ARC
Akad. arch.
Oldřich Hozman
Laudova 1018,
163 00 Praha 6
tel./fax: 235 311 622
e-mail: arc.@arc.cz

